



PROGRAMA DE VIGILANCIA EPIDEMIOLÓGICA FITOSANITARIA

Estado de Sonora

Informe de actividades correspondiente a junio de 2020

22

PLAGAS VIGILADAS CONFORME A LA NIMF 6

- Complejo escarabajo ambrosiales
- Cochinilla rosada (*Maconellicoccus hirsutus*)
- Gusano de la mazorca (*Helicoverpa armigera*)
- Gusano oriental de la hoja (*Spodoptera litura*)
- Mosca del vinagre de alas manchadas (*Drasophila suzukii*)
- Palomilla del tomate (*Tuta absoluta*)
- Palomilla europea de la vid (*Lobesia botrana*)
- Gorgojo Khapra (*Trogoderma granarium*)
- Palomilla gitana (*Lymantria dispar*)
- Palomilla marrón de la manzana (*Epiphyas postvittana*)
- Palomilla oriental de la fruta (*Grapholita molesta*)
- Plagas cuarentenarias de las palmas
- Plagas cuarentenarias de la vid
- Plagas reglamentadas de los cítricos
- Roya negra del tallo del trigo (*Puccinia graminis f.sp. tritici*) raza ug99
- Tortricido anaranjado (*Argyrotaenia franciscana*)
- Vigilancia General
- Plagas de importancia económica en cultivos estratégicos

51

MUNICIPIOS

30,658

REGISTROS EN
TIEMPO REAL

PRINCIPALES CULTIVOS PROTEGIDOS

TRIGO	MAÍZ
UVA	CÍTRICOS
NOGAL	CHILE

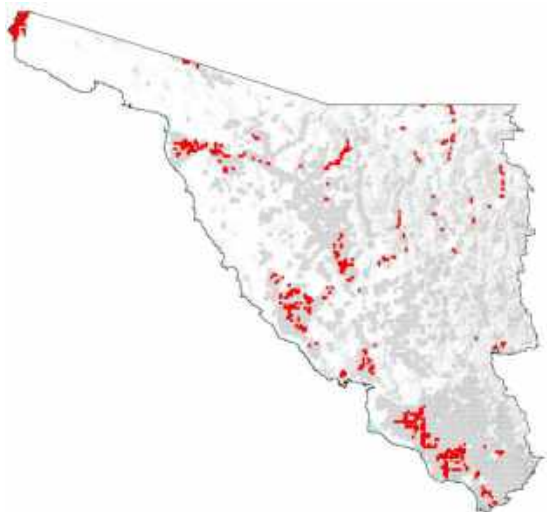


610,678.13 HA
SUPERFICIE CULTIVADA



\$40,345,046,150.00
VALOR DE LA PRODUCCIÓN

COBERTURA CON ESTRATEGIAS DE VIGILANCIA



1,237 TRAMPAS

149 PUNTOS DE VIGILANCIA

5 PARCELAS CENTINELAS

1 POP

ACTIVIDADES



ACTIVIDAD	PROGRAMADO AL MES	REALIZADO AL MES	% DE AVANCE
REVISIONES EN RUTAS DE TRAMPEO	14,182	13,767	97.07
REVISIONES EN RUTAS DE VIGILANCIA	1,794	1,681	94.84
REVISIONES EN PARCELAS CENTINELA	30	31	93.70
HECTAREAS EXPLORADAS	809	968.56	119.72
SITIOS EXPLORADOS	566	559	98.76
REVISIONES EN RUTAS DE TRAMPEO Gorgojo Khapra (<i>Trogoderma granarium</i>)	215	185	86.04
REVISIONES EN PUNTOS DE OBSERVACIÓN PERMANENTE (POP)	72	69	95.83

RESULTADO DE LA VIGILANCIA AL MES

20

MUESTRAS INGRESADAS
a Diagnóstico Fitosanitario en el
Centro Nacional de Referencia Fitosanitaria

**DIAGNÓSTICO
NEGATIVO**

A LA PRESENCIA DE PLAGAS
BAJO VIGILANCIA